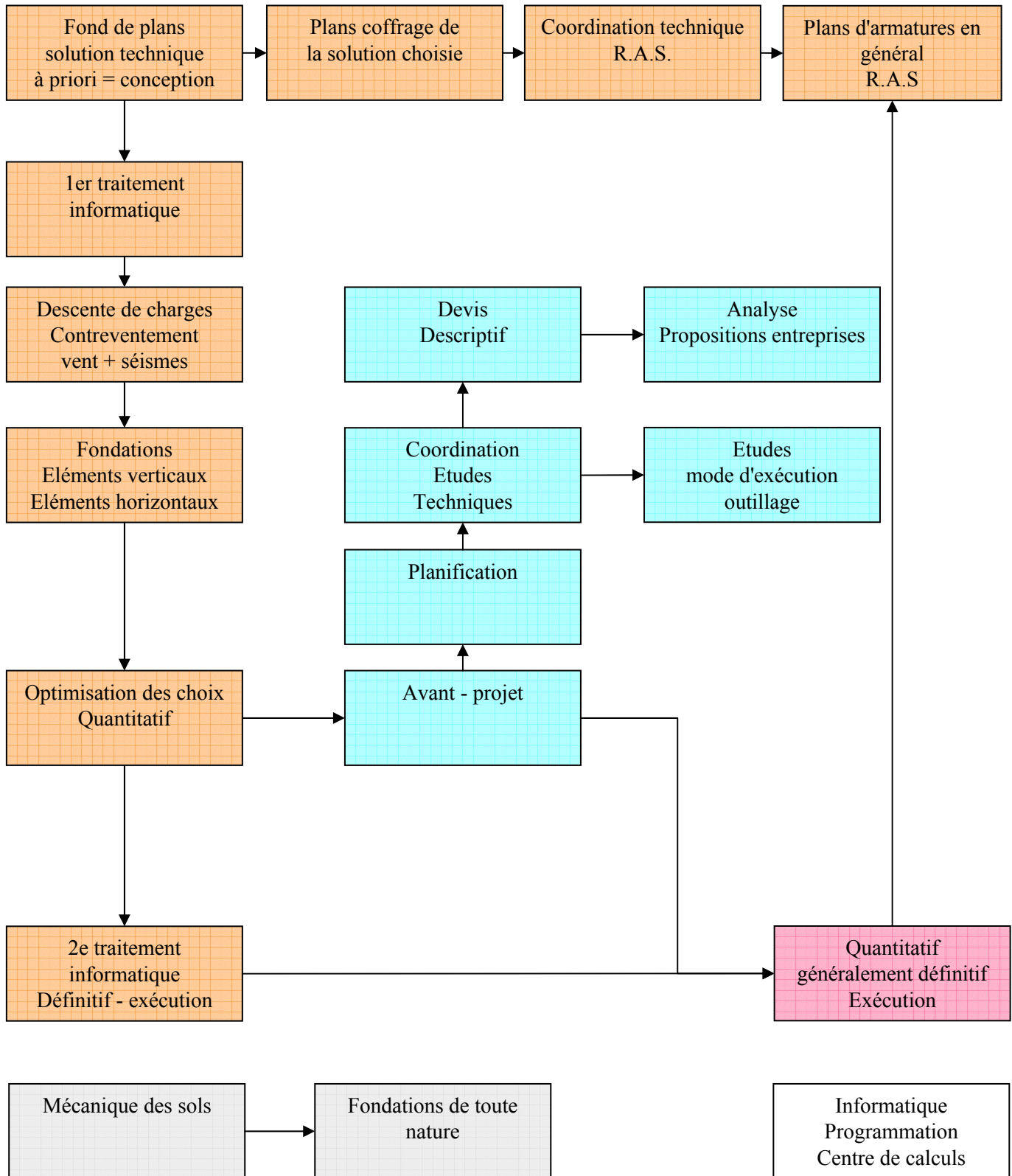


## SYNTHESE DES MISSIONS



**METHODOLOGIE POUR GARANTIR LA  
PERFORMANCE POUR LES ETUDES DE  
STRUCTURES ET L'EXECUTION**

**Béton armé  
Construction métallique  
Fondations  
Bâtiments en zone sismique**

**COLLABORATION AVEC LES  
PLUS GRANDS ARCHITECTES**

**COLLABORATION AVEC LES  
PLUS GRANDES ENTREPRISES**

**MISE AU POINT D'UNE METHODOLOGIE UNIQUE  
GARANTISSANT DES RESULTATS OPTIMUMS  
EPROUVES DEPUIS PLUS DE 50 ANS**

**MISE AU POINT DE DETAILS CONSTRUCTIFS PERFORMANTS  
GARANTISSANT UNE EXECUTION SIMPLE ET RAPIDE**

**OPTIMISATION**  
**DEVELOPPEMENT DE PROGRAMMES DE CALCUL**  
**Béton Armé( y compris dessin automatique des armatures)**  
**ELEMENTS FINIS 2D et 3D pour les problèmes pointus**  
**(interaction sols-structures, flambement, voilement, étude thermique, etc)**

**PERFORMANCES DES ETUDES**

Documents	Année	Désignation
1	1979	<p><b>Entr. THINET / COTEBA : MONTE CARLO - PARK PALACE</b></p> <p>Economie potentielle de 3 à 4 millions en prix de revient.                      THINET avait un contrat avec un B.E.T. Il nous a demandé une expertise et devant les résultats l'entreprise a décidé de confier la conception, les calculs, les plans guide et les plans d'armatures à Jean-L. SARF Ingénieur Conseil.</p>
2	1979	<p><b>Entr. THINET &amp; SGE : PETROLEUM TOWER CAIRO</b></p> <p>1 <b>Concours : CONCEPTION APS</b>                      SARF pour THINET                      THONIER, FUENTES pour SGE</p> <p>2 <b>Solution SARF - THINET retenue</b></p> <p>3 Projet en commun : <b>Gain d'acier</b> : 6'250 tonnes,  <b>Gain Béton</b> : 21'200 m<sup>3</sup></p>
3	1973	<p><b>SGE THINET : TOUR DU CREDIT LYONNAIS</b></p> <p>1 B.E.T COTEBA                      Architectes : PEI et COSSUTA</p> <p>2 Concours gagné par THINET et B.E.T. SARF.  <b>Gain d'acier</b> : 500 tonnes</p>
4	1980	<p><b>SICRA - DLM Architectes : LES HALLES RIVP</b></p> <p>Variante de base : 1'000 tonnes d'acier                      Concurrence : 1'400 tonnes d'acier                      Exécution (LEON GROSSE &amp; B.E.T. SARF) : 986 tonnes</p>
5	1975	<p><b>COIGNET : CALBERSON BD NEY</b></p> <p>Etude COIGNET : 40 kg/m<sup>2</sup> (3'883 tonnes d'acier)                      Etude SARF : 31 à 33.5 kg/m<sup>2</sup> (3'421 tonnes d'acier)  <b>Gain</b> 462 tonnes</p>
6	1976	<p><b>PARI AVEC LA SCIC : St MALO à RENNES</b></p> <p>Pari gagné : 9.6 % d'économie en prix sur Gros Œuvre et 13 % sur B.A. en prix global</p>

**SYNTHESE DE DIVERS CHANTIERS**

**ECONOMIE REALISEE**

TYPE D'OUVRAGE	SOLUTION	Entreprise ou B.E.T	SOLUTION	B.E.T. SARF	Diif. %	ECONOMIE EN PRIX
<b>PARKING 'A</b>	Béton	35.55		24.93	-29.9%	200'000 Frs
	Acier	21.47		13.74	-36.0%	
	Coffrage	2.03		2.35	15.8%	
<b>CENTRE COMMERCIAL</b>	Béton	12.75		10.94	-14.2%	1'200'000 Frs
	Acier	15.43		10.6	-31.3%	
	Coffrage	-		-		
<b>IMMEUBLE BUREAUX</b>	Béton	31.94		24.65	-22.8%	1'000'000 Frs
	Acier	22.37		16.48	-26.3%	
	Coffrage	1.874		1.903	1.5%	
<b>IMMEUBLE DE BUREAUX + HABITATIONS + PARKING : OPERATION "CHALEBOURG" COURBEVOIE B.C.T., Entreprise S.C.G.P.M</b>	Béton	10713		9092	-15.1%	633608 Frs
	Acier	790055		613755	-22.3%	
	Coffrage	72207		78540	8.8%	
	Prix	5873642		5240034	-10.8%	
<b>BATIMENT HABITATIONS 17 étapes + parking</b>	Béton	7221		6093	-15.6%	800000 Frs
	Acier	555920		336264	-39.5%	
	Coffrage	50080		53463	6.8%	
<b>GRAND ENSEMBLE (31 niveaux)</b>	Béton	38.37		32.21	-16.1%	
	Acier	23.39		17.55	-25.0%	